

IT活用講座の閲覧方法（Safari編）

Safariを起動して、keio.jpにログインし、IT活用講座を開きます。
情報リテラシーを選択して、見たい講座の動画（100%,または50%）を選びます。

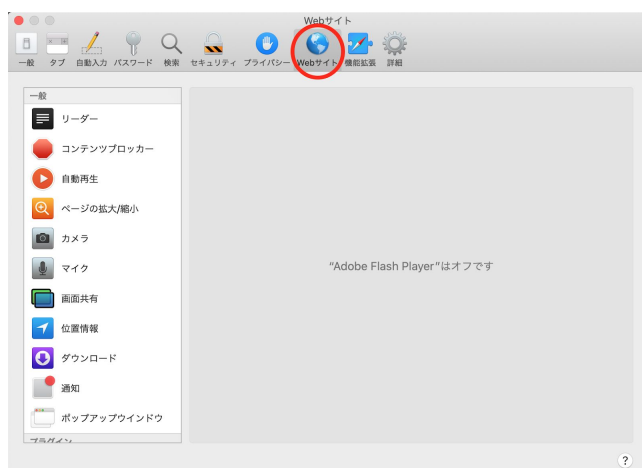


すると、このような画面が表示されてしまいます。

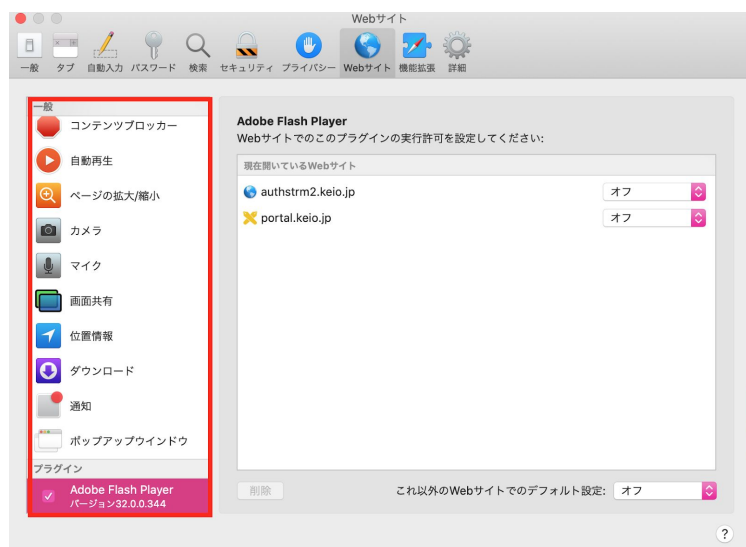
この場合には、Safariの「環境設定...」を開きます。



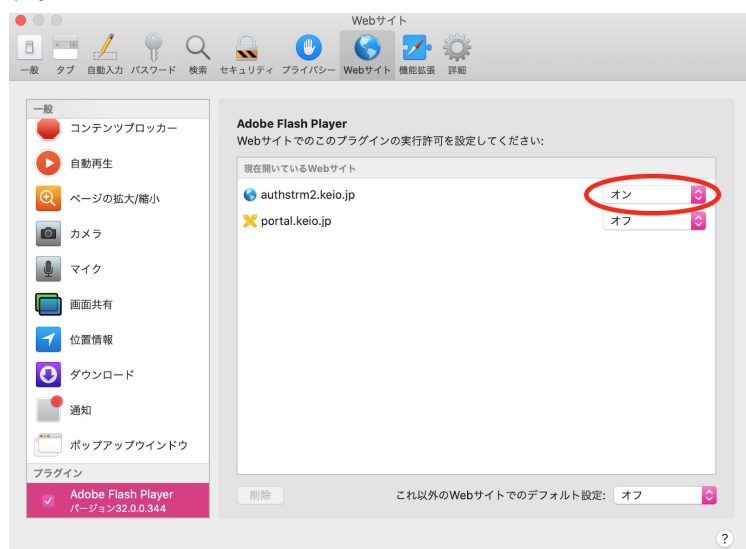
「環境設定」の画面で、「Webサイト」をクリックします。



左側のメニューをスクロールすると、プラグインの下に、Adobe Flashが表示されますので、チェックを入れます。



画面右側の「現在開いているWebサイト」にある「authstrm2.keio.jp」を「オン」にします。



環境設定を閉じて、再度、「IT活用講座」の画面を開きなおします。



無事、表示されました。